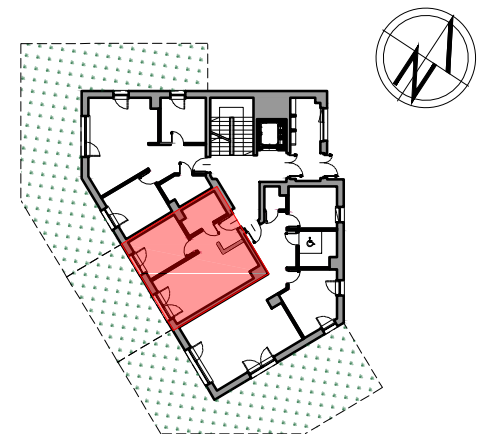
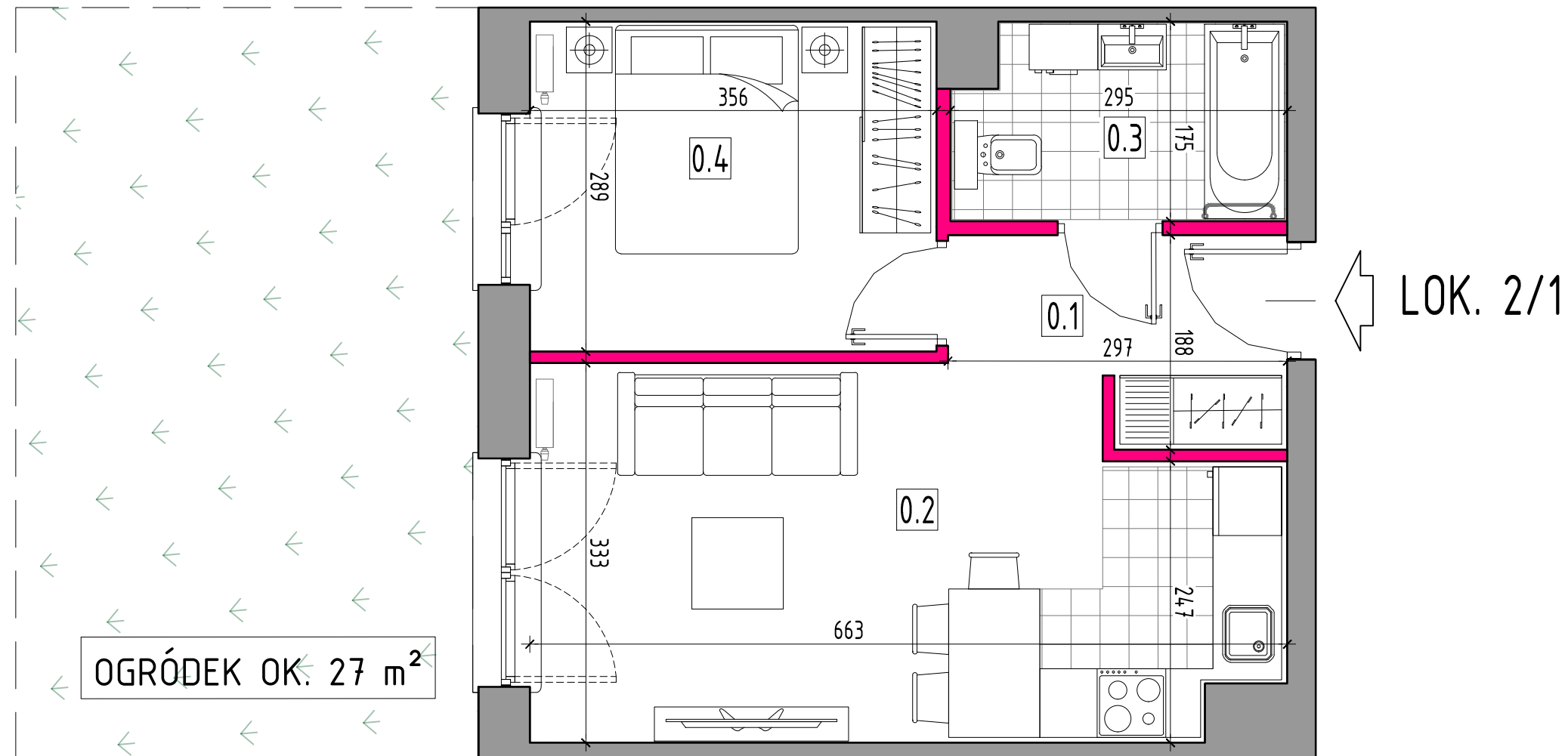




Park Chopina
www.parkchopina.com



BUDYNEK 1 - PARTER
SCHEMAT
LOKALIZACJA MIESZKANIA



OGRÓDEK OK. 27 m²



0 1m 2m

	PARTER	LOKAL 2/1	2 POKOJE
NR POM.			
0.1	HOL		4.39
0.2	POK. DZIENNY+A		19.98
0.3	ŁAZIENKA		4.77
0.4	SYPIALNIA		10.10
	POWIERZCHNIA		39.24
	OGRÓDEK		ok. 27

UWAGA:
1. Wymiary pomieszczeń, lokalizacje przyborów sanitarnych, rozmieszczenie punktów oświetleniowych etc. podano zgodnie z projektem budowlanym. Podane na rzucie wymiary są wymiarami w świetle pionowych przegród ścian w stanie surowym. Mogą wystąpić niewielkie różnice wymiarów i usytuowania elementów powstałe w trakcie realizacji prac budowlanych.
2. Obliczenie powierzchni użytkowych poszczególnych pomieszczeń i lokalu wykonano wg normy PN-ISO 9836:2022-07. Ostateczna powierzchnia użytkowa lokalu zostanie potwierdzona po wykonaniu pomiarów powykonawczych.
3. Umeblowanie nie stanowi wyposażenia nabywanego lokalu. Lokal sprzedawany jest w standardzie określonym w umowie deweloperskiej.

- ŚCIANY DZIAŁOWE Z MOŻLIWOŚCIĄ WYBURZENIA
 - ŚCIANY BEZ MOŻLIWOŚCI WYBURZENIA
 - LOKALNE OBNIŻENIA WYNIKAJĄCE Z KONSTRUKCJI

Investor:
Smart Investments Sp. z o.o.
ul. Powstańców Warszawy 13
05-400 Otwock
tel. 779-21-45, 516-150-180
e-mail: biuro@parkchopina.com

TRZY BUDYNKI MIESZKALNE WIELORODZINNE Z GARAŻEM PODZIEMNYM
ul. Fryderyka Chopina, 05-400 Otwock
identyfikator działki ew. 141702_1.0095.27

BUDYNEK NR 1 LOKAL NR 2
KONDYGNACJA 1

2 POK.

39,24 m²

Projekt
BLOKUS Sp. z o.o.
ul. Puławska 34, 05-500 Piaseczno
787-544-355, 502-957-995